



раскраска

Нельзя ловить рыбу рядом
с линиями электропередачи!







Профессор Сергей Иванович Лампочкин

Занимается разработкой инновационных решений для электросетевого комплекса. Живет по соседству с мальчиком Гришей и девочкой Ирой. В свободное время конструирует необычные вещи. Одно из его изобретений – робот Электрёнок.



Робот Электрёнок

Подопечный профессора Лампочкина. Любит играть вместе с детьми.



Гриша

Заводила, всегда ищет приключений и подстрекает ребят к опасным играм вблизи энергообъектов. Учится в 3 классе. На прогулках мальчика всегда сопровождает его верный пес Тузик.



Ира

Хорошая и правильная девочка. Учится в одном классе с Гришей. Живет с родителями и бабушкой. Любит играть с Гришей, собакой и роботом Электрёнком во дворе.



Тузик

Веселый пес, живет вместе с Гришей. Как и любая собака, обладает острым чутьем и, почувствовав опасность, начинает лаять.



Василий

Сосед ребят и профессора, работает механиком и живет один. Всегда тихий, спокойный и беспечный. На всё, что происходит вокруг, часто не обращает внимания.



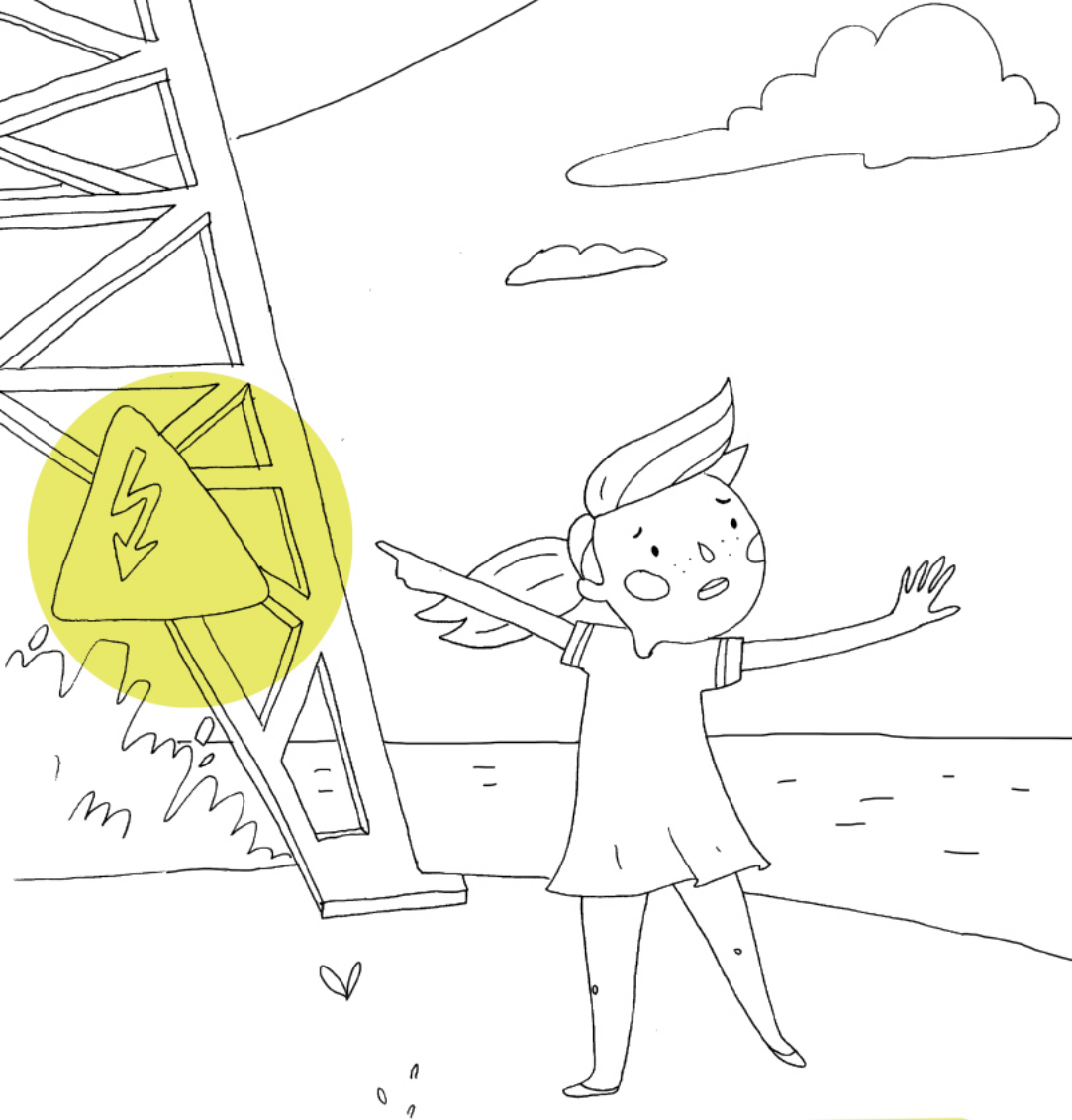
Стоял теплый летний день, и профессор Сергей Иванович Лампочкин по пути с работы решил пройти через речку, чтобы искупаться.



Подойдя поближе, он увидел, что ребята собрались порыбачить. Но вот беда: рядом же находится линия электропередачи.



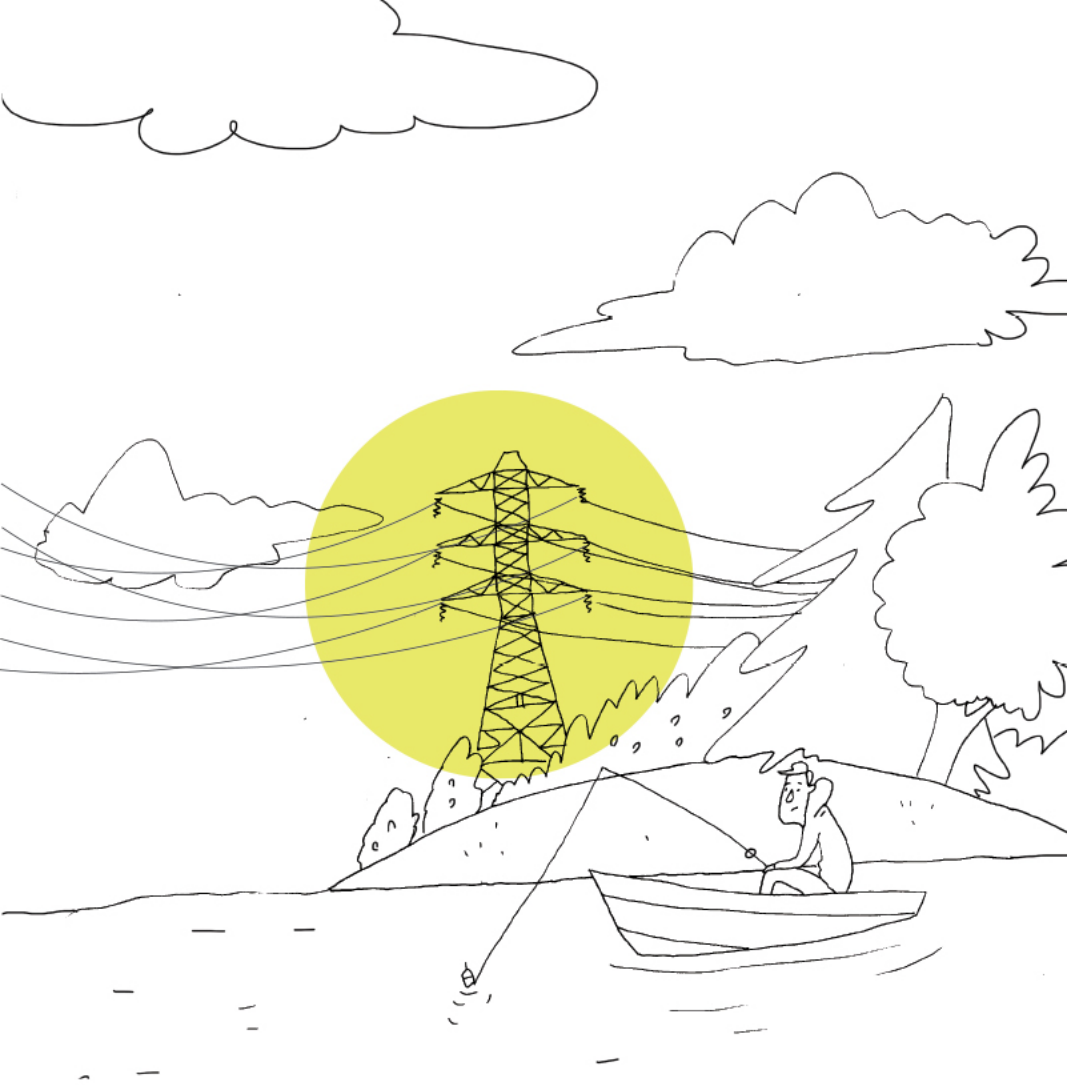
Гриша и робот Электрёнок пытаются закинуть в воду удочку.
«Вот там рыба, я видел, закидывай туда», - радостно кричит мальчик.



Девочка безуспешно пыталась объяснить ребятам, что рыбачить здесь очень опасно: желтый знак с молнией их не остановил.



Тузику сегодня не до безопасности. Он весело гоняется за бабочками.



Совсем недалеко от ребят Сергей Иванович увидел соседа Василия, который рыбачил в лодке. «Вот это плохой пример рыбалки! - сказал профессор. - Видите, Василий прямо под проводами, и его жизни грозит опасность!»




Профессор быстро подбежал к ребятам и предупредил их, что рыбачить около линий электропередачи очень опасно. Верхний конец удочки приблизится к проводам и попадет под напряжение, даже если не касаться проводов. В таком случае вы все подвергаетесь опасности. Запомните – если удильщик или леска приближаются на недопустимо близкое расстояние к проводам, под напряжением оказывается не только тот, кто держит удочку, но и все, находящиеся рядом.



#bezopasnost

8 800 220 0 220
телефон горячей линии



   #bezopasnost
rosseti_yug

